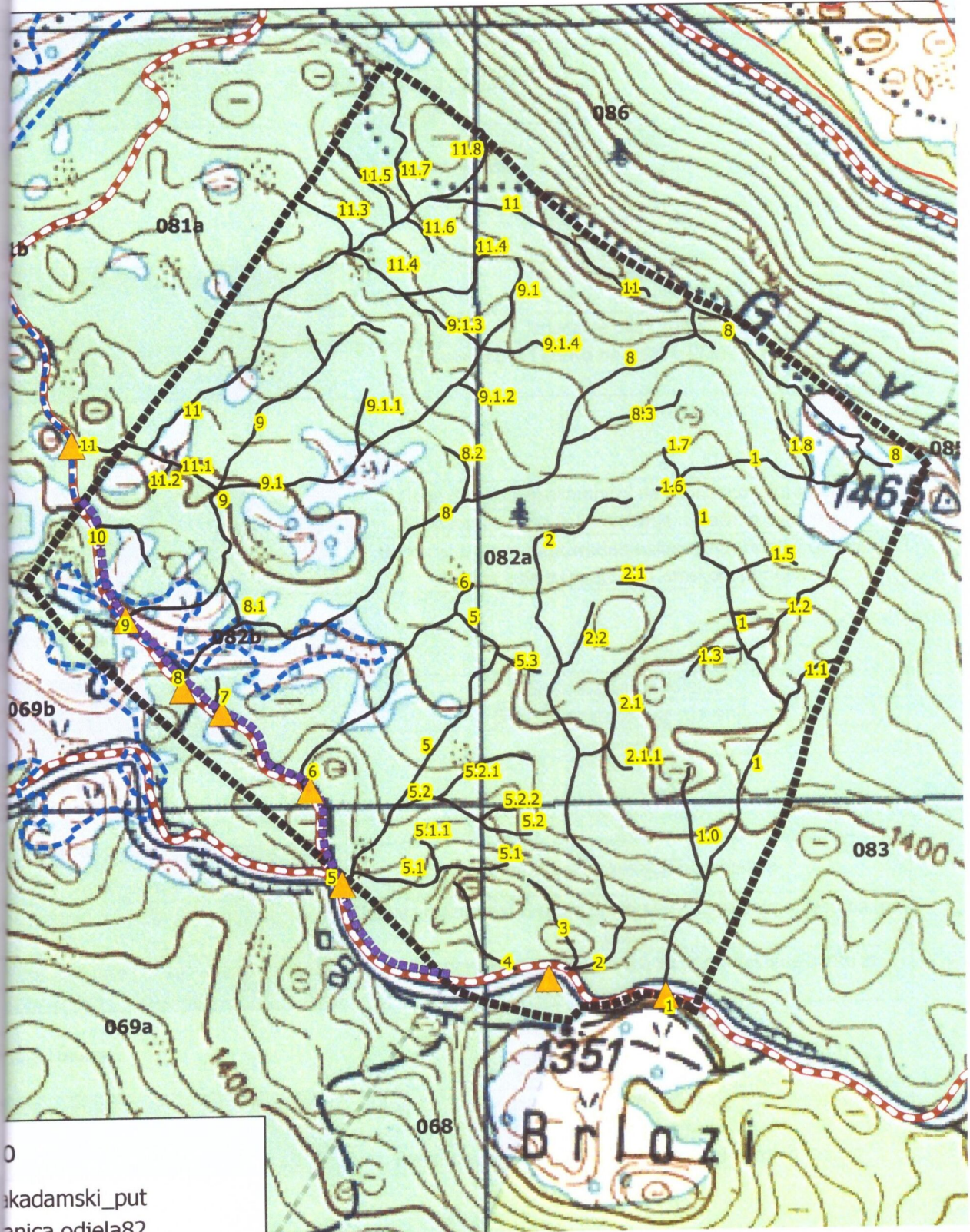


## OPĆI PODACI O ODJELU

Šumarija	Kupres		
Gospodarska jedinica	Malovan-Želivodić		
Odjel	82		
Površina (ha)	78,54		
Neto drvena masa (m³)	Četinjače	Listače	Σ
	5.000,50	55,58	5.056,09
Srednja zapremina doznačenih stabala (m³)	1,95		
Srednji promjer doznačenih stabala	40,24		
Ukupan broj doznačenih stabala (komada)	3.124		
Prosječni broj doznačenih stabala (kom/ha)	39,80		
Prosječna doznačena zapremina doznačenih stabala (m³/ha)	77,65		
Srednja udaljenost privlačenja (m)	529		
Uvjeti rada	m³/ha	POVOLJAN	
	Distanca (m)	POVOLJAN	
	Nagib (%)	JAKO POVOLJAN	
Dvotjedna dinamika (m³) (odnosi se na cijeli LOT)	760		
Potreban broj radnih dana (odnosi se na cijeli LOT)	80		
Vrijednost poslova (odnosi se na cijeli LOT)	24,48 KM/m³	-	
Napomena :	Krajnji rok završetka radova: 21.10.2022. Obavezuje se izvući 693,28 m³ (celuloza J/S i bukva) za ŠGD HBŠ po cijeni od 24,46 KM/m³		



# TOPOGRAFSKI PRIKAZ POLOŽAJA TRAKTORSKIH PUTOVA, ODJEL 82, GJ: MALOVAN ŽELIVODIĆ 1:7000



0  
akadamski\_put  
anica odjela82  
anica odjela82\_na terenu  
anica\_odsjeka  
aktorski\_put/vlaka  
ovarište

100 0 100 200 300 400 m

